

## Ville de CAVALAIRE SUR MER (83)

109 Avenue Gabriel Péri, CS 50150,  
83240 CAVALAIRE SUR MER  
Tel : 04 94 00 48 00 – Email : courrier@cavalaire.fr



CAVALAIRE  
— GOLFE DE SAINT-TROPEZ —

# REVISION DU PLAN LOCAL D'URBANISME DE CAVALAIRE SUR MER (83)



## 4h. PALETTE CHROMATIQUE ET RECOMMANDATIONS ARCHITECTURALES

### Dates :

PLU approuvé par DCM du 10/07/2013 et annulé partiellement (3 zones) le 16/06/2016  
PLU approuvé le 16/12/2005 (dernière modification le 09/07/2010) en vigueur sur 3 zones  
Révision générale du PLU prescrite par DCM du 21/09/2017  
Débat sur les orientations générales du PADD le 16/12/2020  
PLU arrêté une première fois par DCM du 20/10/2022  
PLU arrêté une seconde fois par DCM du 28/03/2024  
PLU approuvé par DCM du ...

*DCM : Délibération du Conseil Municipal  
PLU : Plan Local d'Urbanisme*

**DOSSIER ARRETE - 28/03/2024**



**POULAIN URBANISME CONSEIL**  
78 bd Marx Dormoy, 83300 DRAGUIGNAN  
Email : contact@poulain-urbanisme.com

## CAVALAIRE SUR MER

# MISSION D'AIDE À LA DÉCISION PALETTE CHROMATIQUE ET RECOMMANDATIONS ARCHITECTURALES







Les Issambres

Ste Maxime

Port Gennevain

St. Inquet

Ramatuelle

Caralare-sur-Mer

Gannaud

Cogolin

Rayol  
Canadel-  
sur-Mer

Caralière

Le Lavandou

Ile du Levant



## **01. FONCTIONNEMENT DU NUancier .....3**

- 1. Principes généraux.....4
- 2. Façades et éléments de façade .....4
- 3. Menuiseries serrureries.....6

## **02. DÉCRYPTER UNE FAÇADE .....7**

## **03. PRESCRIPTIONS SECTORIELLES .....11**

- 1. Le centre-ville..... 11
  - 1.1. Le centre-ville historique..... 12
  - 1.2. Le coeur de ville.....14
  - 1.3 Le port et le littoral..... 16
- 2. L'écrin paysager.....18

## **04. LES STYLES..... 20**

- 1. Villa villégiature XIX début XX non régionaliste..... 20
- 2. Habitat urbain et villa régionaliste .....21
- 3. Architecture du renouveau ..... 22
- 4. Architecture résidentielle en coeur de ville (constructions existantes et nouvelles)..... 23
- 5. Architecture résidentielle en nouveau coeur de ville.....24
- 6. Architecture résidentielle dans l'écrin paysager ..... 25

## **05. CLOTURES .....26**



# 1. Principes généraux

# FONCTIONNEMENT DU NUANCIER

## La couleur répond essentiellement à deux logiques :

- une logique architecturale typologique qui impose un respect du lien architecture/ couleurs : certains types architecturaux répondent à des couleurs propres et certaines constructions, en particulier les villas des années 1910 à 1950, sont à considérer comme des unicums. Ils sont les fruits d'un projet architectural précis, comprenant le projet chromatique.
- une logique sectorielle, permettant d'assurer une bonne insertion du bâti dans l'espace qui l'accueille.

### Je souhaite faire des travaux :

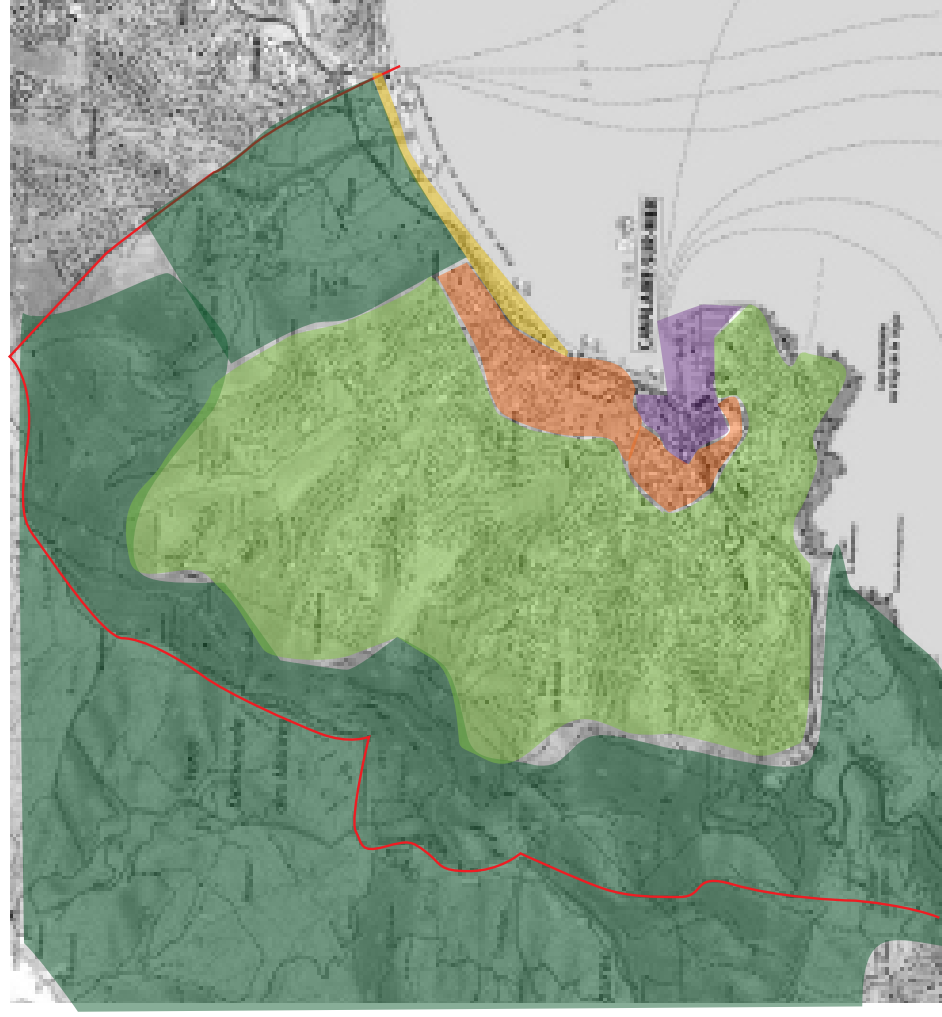
- sur ma maison
- sur ma clôture

### Je souhaite construire :

### Phase Conception

## > Je regarde dans quel secteur ma construction ou ma clôture se situent

Les constructions doivent répondre à un enjeu d'intégration, afin de ne pas accentuer l'impact visuel du bâti dans le paysage proche ou lointain. Dans tous les cas, l'objectif est d'atténuer cet impact par l'emploi de couleurs et de tons permettant de fondre le bâti dans le paysage.



Cinq entités paysagères :

- Le paysage naturel de garrigue
- Le paysage résidentiel dans un paysage boisé
- Développements urbains sur le littoral
- Centre-ville
- Plages

### Phase Chantier

## > Je contrôle les couleurs sur échantillons réels pour pouvoir éventuellement modifier un coloris en fonction de ce qui est réalisé.

## > Je recherche le type de construction auquel s'apparente ma maison ou mon bâtiment

## > Je consulte le nuancier qui les concerne

**MAISON URBAINE / IMMEUBLE RÉGIONALISTE / ART-DECO**

**Principes en Enduits :** type enduit à la chaux de tons soutenus, avec variation d'ocres plus affirmés mais classiques : jaune, rouge, brun.

**Aspect :** Texturé, taloché granuleux, rugueux, crépi, plus rarement lissé

Quelques matériaux bruts exprimés : briques, tuiles, pierre, bois vernis

**CORPS DE FAÇADE**

10B-Y20R	03B-Y15R	05B-Y20R	20S-Y20R
K AV 114	K AV 221	K 90215	K 9002
K 9115	WB 101	WB 097	WB 295
WB 041			

**40B-Y08R**    **35Z0-Y20R**    **40B-Y20R**

K 9182	K 9103	K 9003
WB 103	WB 096	WB 320

**25Z0-Y30R**    **30Z0-Y20R**

K 9087	K AV 96
WB 304	WB 012

**COULEURS INTERIÈRES**

**Principes second-œuvre :** contraste important avec le gros œuvre et plus sombre pour donner de la profondeur. Décor épuré avec recherche d'unité entre menuiseries et serrures de porte, fenêtre, et volets.

**OCCULTIONS / PERSIENNES**

SE 1971	SE 2049	SE 1924	SE 2056	SE 2054	SE 1783	SE 2024
---------	---------	---------	---------	---------	---------	---------

**MENUISERIES**

RAL 1002	RAL 1015	RAL 1001	RAL 7003	RAL 1011
RAL 7038	RAL 7044	RAL 7040	RAL 7048	

**PORTES**

RAL 8015	RAL 8024	RAL 6003
RAL 8024	RAL 8016	RAL 8028
RAL 3009	RAL 3010	

**SERRURES**

RAL 7031	RAL 9009	RAL 7038	RAL 7054	RAL 7006
----------	----------	----------	----------	----------

> Si j'interviens sur une construction existante, je recueille des informations techniques sur le traitement originel de la construction (plans, photographies, sondages...) qui pourront guider mon projet de restauration.

> Je recherche une harmonie à l'échelle globale de la façade et grâce à des échantillons je réalise une simulation en couleurs

> Je suis attentif au fait de bien répondre aux enjeux spécifiques de chaque type architectural pour restaurer les constructions avec des modes de mise en œuvre adaptés : traitement des épidermes, nature des enduits...



# 1 FONCTIONNEMENT DU NUANCIER

## 2. Façades et éléments de façade

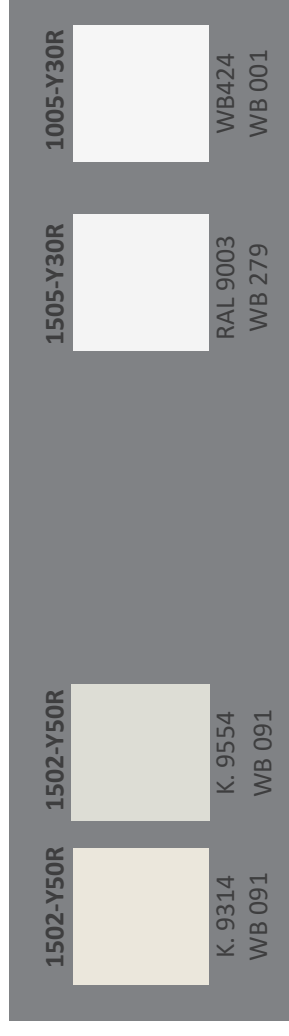
### CORRESPONDANCES :

#### WEBER/KEIM EXCLUSIV / KEIM MONOCHROME / KEIM AVANT GARDE

#### 1005-Y30R : RÉFÉRENCE NCS

K. AV 52 : RÉFÉRENCE KEIM

WB 231 : RÉFÉRENCE WEBER ENDUITS MINÉRAUX



<b>0540-Y20R</b> K. 9002 S WB 097	<b>RAL 1005</b> IVOIRE CLAIR NCS 1010- Y20R	<b>1010-Y28R</b> K. 9057 WB 016	<b>RAL 1015</b> IVOIRE CLAIR NCS 1010- Y30R	<b>1010-Y47R</b> K. 9117 WB 226	<b>RAL 1014</b> IVOIRE NCS 1020- Y20R	<b>1030-Y15R</b> K. AV 121 WB 101	<b>1030-Y15R</b> K. AV 42 WB 101	<b>1030-Y15R</b> K. 9071 K. 9115 WB 101	<b>1030-Y30R</b> K. 9089 WB 301
<b>1209-Y22R</b>	<b>RAL 9002</b> BLANC GRIS NCS1502- Y50R	<b>1530-Y30R</b> 1413-Y18R	<b>RAL 7044</b> GRIS SOIE NCS 2005- Y40R	<b>2005-Y40R</b> 2005-Y40R	<b>2010-Y20R</b> 2010-Y20R	<b>2010-Y20R</b> 2010-Y20R	<b>2010-Y30R</b> 2010-Y30R	<b>2010-Y30R</b> 2010-Y30R	<b>2010-Y30R</b>
<b>2020-Y20R</b> K. 9091 WB 232	<b>2020-Y30R</b> K. 9153 WB 104	<b>2020-Y40R</b> K. AV 41 WB 306	<b>2020-Y50R</b> K. 9075 WB 203	<b>2030-Y30R</b> K. 9251 WB 203	<b>2040-Y340R</b> K. 9055 WB 015	<b>2050-Y20R</b> K. 9129 WB 222	<b>2210-Y70R</b> K. 9253 WB 010	<b>2502-Y</b> K. 9271 WB 044	
<b>2020-Y25R</b> K. 9245 WB 314	<b>2020-Y30R</b> K. 9092 WB 232	<b>2020-Y40R</b> K. 9110 WB 049	<b>2020-Y50R</b> K. 9129 WB 222	<b>2030-Y30R</b> K. 9108 WB 301	<b>2040-Y340R</b> K. 9090 WB 103	<b>2050-Y20R</b> K. 9002 WB 295	<b>2210-Y70R</b> K. 9190 WB 118	<b>2502-Y</b> K. 9533 WB 276	
<b>2520-Y30R</b> K. 9087 WB 304	<b>2608-Y25R</b> K. 9354 WB 545	<b>2608-Y25R</b> K. 9312 WB 276	<b>3010-Y40R</b> K. AV 23 WB 240	<b>3112-G87Y</b> K. 9432 WB 516	<b>3209-Y41R</b> K. 9288 WB 495	<b>3520-Y50R</b> K. 9103 WB 096			
<b>3639-Y185R</b> K. 9125 WB 314	<b>4030-Y50R</b> K. 9182 WB 303	<b>4030-Y70R</b> K. 9003 WB 330							

### ATTENTION!



Une même couleur diffère suivant la texture du matériau : plus la surface est lisse, plus la couleur semble claire. Ainsi la finition « grattée » d'un enduit le rend plus sombre par le simple fait de l'ombre et de la lumière sur les aspérités créées.



Il est conseillé d'apporter de la couleur à un enduit de façade par des ingrédients naturellement colorés, comme les sables de carrière et de granulométrie variée. Un simple broissage suffit à faire ressortir ces composants.



Les enduits traditionnels évoluent de façon plus subtile dans le temps que les monocouches industriels monochromes.

Exemples de traitement d'enduit sur des constructions régionalistes







La façade est traditionnellement composée de trois parties distinctes :

- le soubassement
- le corps de façade
- le couronnement

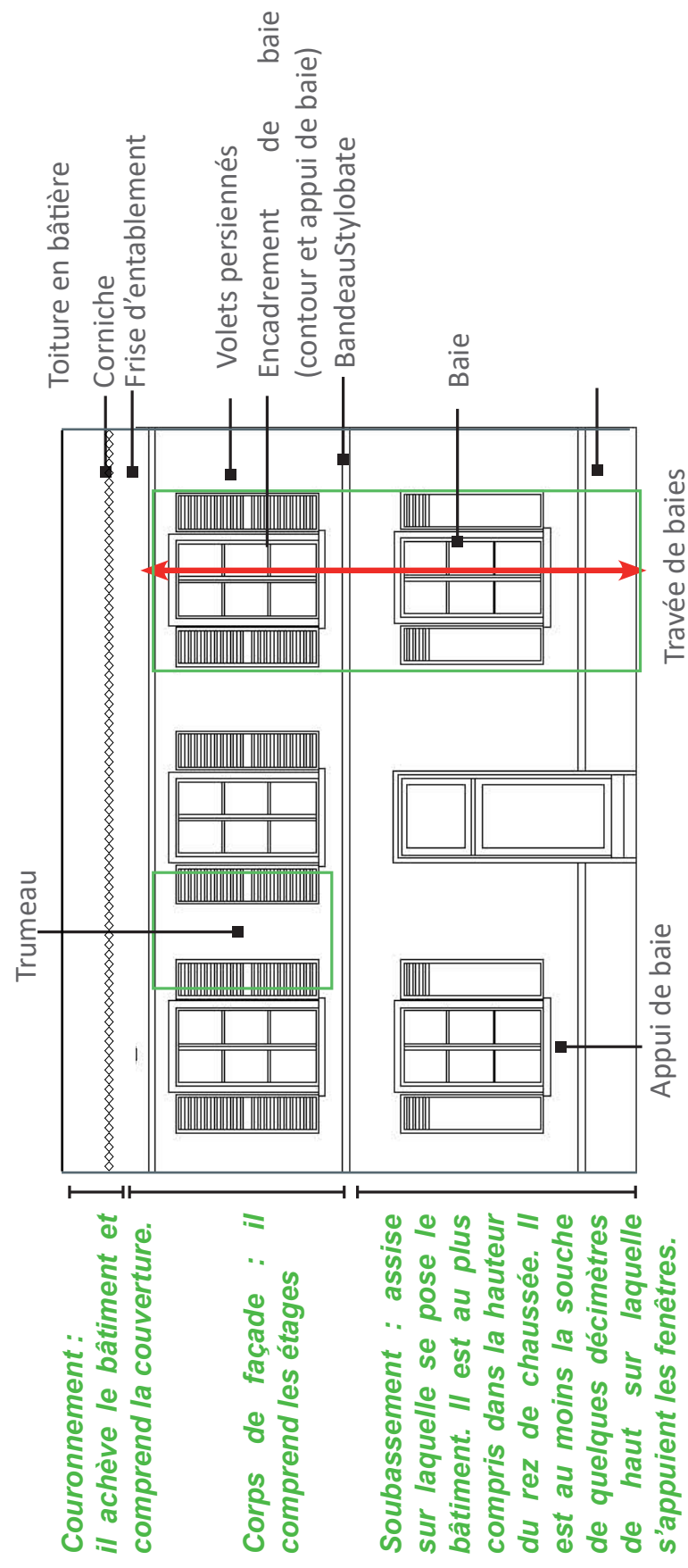
Ces trois parties peuvent être séparées par des éléments rythmant horizontalement et verticalement la construction.

L'horizontalité de la construction est marquée par :

- une corniche d'entablement ou d'égot, une corniche en génoise
- un ou plusieurs bandeaux marquant les différents étages de la construction

La verticalité est assurée par le rythme des baies, mais aussi par des éléments tels que :

- les chaînes d'angle
- les trumeaux, pan de mur entre deux baies, notamment lorsqu'ils portent un décor.



Décor et modénature : ensemble des différents décors de la façade (encadrement, corniche, bandeau.....).



Encadrement de baie (contour et appui de baie)



Frise d'entablement



Balcon sur console



About de chevron apparent

Corniche : élément qui termine le corps de façade



En génoise



About de chevron apparent



## 2 DÉCRYPTER UNE FAÇADE

### Immeuble XIX/ début XX



Corniche avec about de chevron apparent

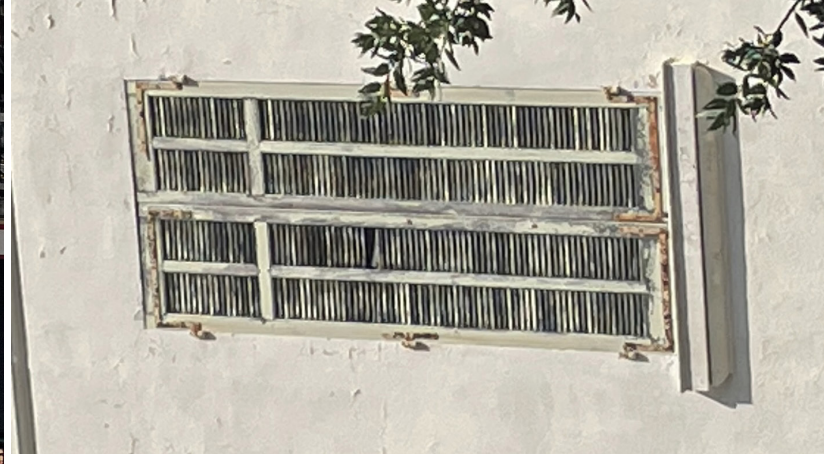
Sous face de toiture différencié

Frise : traitement différencié possible (souvent frise peinte ou céramiques)

Volets persiennés

Balcon sur console

Linteau en arc segmentaire



#### CARACTERISTIQUES :

Toiture en tuiles canal de terre cuite

Corniche en génoise

Façade sobre

Corps de façade monochrome

Volets en contraste

#### POINT DE VEILLE :

Le fond de façade et les éléments de décors ou de modénature doivent être traités dans la même couleur mais avec des tons distincts pour faire ressortir l'architecture :

- balcons : les consoles peuvent être traitées dans un ton plus affirmé que le fond de façade

- le linteau peut être traité également dans un ton plus foncé ( à voir dans ce cas si il n'y a pas une brique à remettre à jour, voire brique vernissée)

- Façade et ses éléments de décors ou de modénature ( bandeau) peuvent être traités distinctement dans un camaïeu de tons)

> Traitement de la sous face de la toiture et prise en compte des abouts de chevrons apparents : peuvent être traités distinctement dans un camaïeu de tons

> Une même couleur pour les volets par construction!

> Menuiseries : effet de contraste par rapport au fond de façade

Maintenir lisibles et souligner les éléments de décors tels que : encadrements de baie, consoles, balcons, frises, chaînes d'angle....



## 2 DÉCRYPTER UNE FAÇADE

### Immeuble régionaliste

#### Couronnement



#### Corps de façade

#### Soubassement

#### CARACTERISTIQUES :

Toiture en tuiles canal de terre cuite

Corniche en génoise

Façade sobre

Corps de façade monochrome

#### POINT DE VEILLE :

Le fond de façade et les éléments de décors ou de modénature doivent être traités dans la même couleur mais avec des tons distincts pour faire ressortir l'architecture :

- balcons : les consoles peuvent être traitées dans un ton plus affirmé que le fond de façade

- appui de baie

> Souligner les éléments en saillie type balcons avec traitement en terre cuite

> traitement unitaire façade ( elles sont souvent "petites", ne pas les fragmenter

> maintien des encadrements de baies et des modénatures si existantes (rares) type bandeau : dans ce cas, jeu de ton possible

> Une même couleur pour les volets par construction!

> Menuiseries : effet de contraste par rapport au fond de façade

> La façade a pu accueillir une "frise" articulant la génoise et le corps de façade : elle peut trouver un traitement différencié



"frise", traitée ici plus soutenue que le corps de façade



"frise", traitée ici plus claire que le corps de façade



Le balcon pourrait être traité dans un ton plus soutenu que celui du corps de façade

Encadrement de baie



## 2 DÉCRYPTER UNE FAÇADE

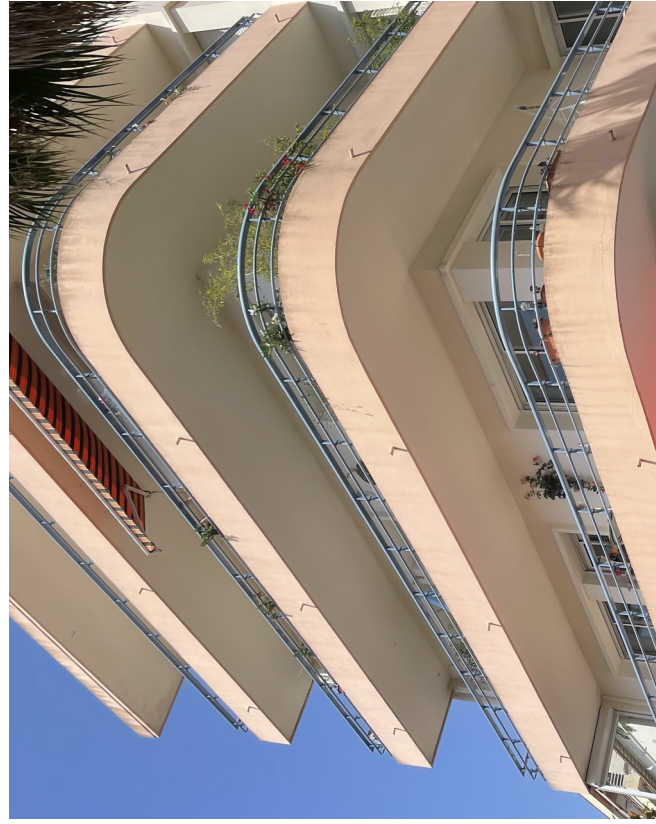
### Immeuble moderne



Couronnement : limité à un bandeau

Corps de façade

Soubassement : hauteur du rez de chaussée



#### CARACTERISTIQUES :

Absence de traitement de couronnement

Composition rationnelle

Traitement en camaïeu : fond de façade et traitement des balcons

#### POINT DE VEILLE :

> maintien du camaïeu : fond de façade plus clair que les balcons



## 2 DÉCRYPTER UNE FAÇADE

### Immeuble moderne



**Couronnement : limité à un bandeau**

**Corps de façade**

**Soubassement : hauteur du rez de chaussée**



Encadrement de baie et appui à souligner en contraste léger ( ton plus clair ou plus foncé)

Travée de baies

#### CARACTERISTIQUES :

Absence de traitement de couronnement

Composition rationnelle

Traitement en camaïeu : allèges et bandeaux

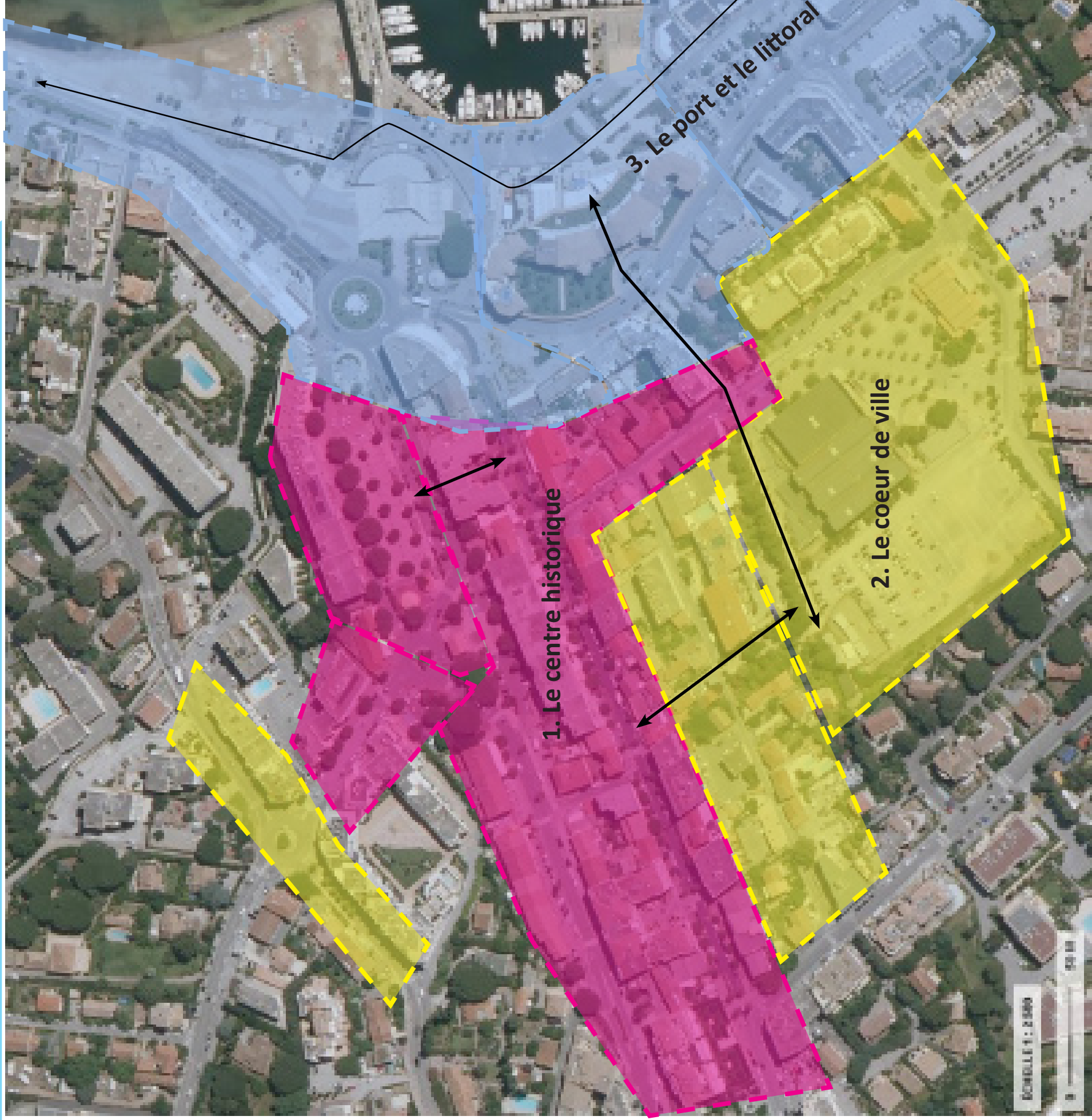
#### POINT DE VEILLE :

> maintien de la polychromie dans une même gamme chromatique ( camaïeu)

> si encadrements de baie, traitement différencié possible ( ton plus clair ou plus foncé) pour affirmer architecture

## 3 PRESCRIPTIONS SECTORIELLES

### 1 Le centre-ville



Dans le centre-ville, 3 secteurs peuvent être distingués présentant des ambiances distinctes :

#### 1. Le centre historique du centre-ville

Il est composé par les rues principales et la place de la mairie. L'ambiance chromatique y est douce, s'appuyant sur la palette des constructions régionalistes. Cette identité mérite d'être renforcée.

#### 2. Le cœur de ville et ses franges

Ces espaces contemporains ou en devenir vont pouvoir offrir une palette distincte, permettant d'écrire un lien entre le centre-ville existant et le port.

#### 3. Le port et le littoral

L'ambiance est de type balnéoportuaire.



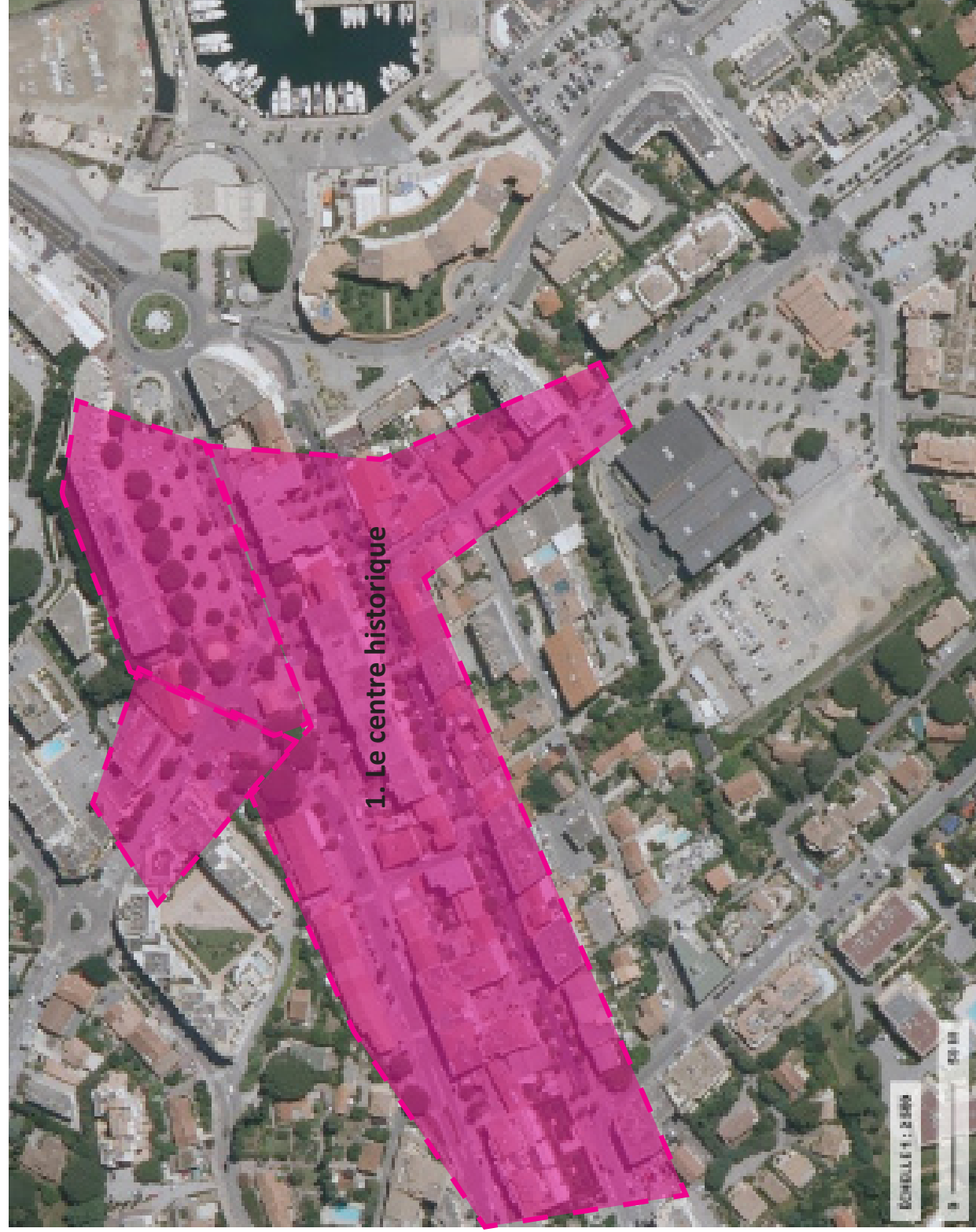


## 3 PRESCRIPTIONS SECTORIELLES

### 1.1. Le centre-ville historique

Le cœur de ville est composé par les rues principales et la place de la mairie. Bien qu'il accueille des constructions de types, styles, époques différentes, l'ambiance chromatique y est douce, s'appuyant sur la palette des constructions régionalistes. Cette identité mérite d'être renforcée.

- > Favoriser le respect de la correspondance type architectural/couleur
- > Privilégier les couleurs douces traditionnelles du centre-ville : teintes d'enduits traditionnels, caractérisés par des tons minéraux - sables, terre, pierre.
- Le ravalement des constructions existantes postérieures à 1950 et des constructions nouvelles devra être réalisé dans la gamme des Sables-Terres-Roches dans des tonalités peu soutenues.
- Il devra être simple, sans multiplier les couleurs par bâtiment pour singer un rythme (qui doit être donné par l'architecture) et ne devra pas comporter plus de deux couleurs.



#### CORPS DE FAÇADE

NCS 2005-Y40R	NCS 2608-Y25R	NCS 2608-Y25R	NCS 2608-Y25R	RAL 7044 NCS 2502-Y	NCS 2005-Y40R	RAL 1015 NCS 1010-Y30R
K. 9075 WB 203	K. 9354 WB 545	K. 9312 WB 276	K. 9354 WB 545	K. 9533 WB 276	K. 9075 WB 203	K. AV 114 K. 9115 WB 041
1209-Y22R	2020-Y50R	1010-Y50R	1010-Y40R	2010-Y20R	2010-Y20R	2010-Y20R
K. AV 41 K 9036 WB 305	K. 9092 WB 017	K. 9154 WB 251	K. 9117 WB 002	K. 9055 WB 015	K. 9129 WB 222	

### 3 PRESCRIPTIONS SECTORIELLES

#### 1.1. Le centre-ville historique

Une recherche d'harmonie colorée doit être mise en oeuvre entre les différents éléments :

- Une seule teinte de persiennes sera mise en oeuvre par façade, ainsi que pour les fenêtres et portes fenêtrées.
- Les couleurs des portes et serrures seront choisies prioritairement dans la gamme proposée : elles pourront également être accordées aux couleurs choisies pour les menuiseries de fenêtre, occultations et persiennes.
- Des teintes plus foncées pourront être employées également pour les ferronneries et certaines portes d'entrée.

#### OCCULTATIONS/ PERSIENNES/ MENUISERIES DE FENÊTRE

#### Verts

<b>Gris</b>	<b>RAL 7000</b>	<b>RAL 7001</b>	<b>RAL 6021</b>
Gris nuit-gris (Squirrel grey)	Gris argent (Silver grey)	Vert pâle (Pale green)	
<b>RAL 7036</b>	<b>RAL 7024</b>	<b>RAL 6011</b>	
Gris platine (Platinum grey)	Gris graphite (Graphite grey)	Vert réséda (Reseda green)	
<b>RAL 7040</b>	<b>RAL 7031</b>	<b>RAL 6013</b>	
Gris fenêtre (Window grey)	Gris bleu (Blue grey)	Vert jonc (Reed green)	
<b>RAL 7002</b>	<b>RAL 7009</b>	<b>RAL 6003</b>	
Gris olive (Olive grey)	Gris vert (Green grey)	Vert olive (Olive green)	
<b>RAL 9007</b>	SE 2166	<b>RAL 6028</b>	
Aluminium gris (Grey aluminium)	SE 1478	Vert pin (Pine green)	
	SE 1479		

#### Rouges bruns

<b>RAL 3004</b>	<b>RAL 3005</b>
Rouge pourpre (Purple red)	Rouge vin (Wine red)
<b>RAL 3009</b>	<b>RAL 3011</b>
Rouge oxyde (Oxide red)	Rouge brun (Brown red)
<b>RAL 8008</b>	<b>RAL 8011</b>
Brun olive (Olive brown)	Brun noisette (Nut brown)
<b>RAL 8004</b>	<b>RAL 8007</b>
Brun cuivré (Copper brown)	Brun fauve (Fawn brown)
<b>RAL 8024</b>	
Brun beige (Beige brown)	

#### A EVITER :

Les bleus ne semblent pas adaptés, sauf disposition préexistante avérée sur bâti existant)

<b>RAL 5014</b>
Bleu pigeon (Pigeon blue)
<b>RAL 5023</b>
Bleu distant (Distant blue)
<b>RAL 5024</b>
Bleu pastel (Pastel blue)

#### PORTES

SE 2166	SE 2083	SE 2054	SE 1776	RAL 3011	RAL 7031	RAL 7021
RAL 9007	SE 2056	SE 1786	RAL 0807	RAL 3009	RAL 7043	

#### SERRURERIES

RAL 9002	RAL 7038	RAL 9007	RAL 7031	RAL 7043	RAL 7006
----------	----------	----------	----------	----------	----------



## 3 PRESCRIPTIONS SECTORIELLES

### 1.2. Le coeur de ville

Ces espaces en devenir vont pouvoir offrir une palette distincte, permettant d'écrire un lien entre le centre-ville historique et le port.

- Simplification chromatique par bâtiment
- Éviter la fragmentation artificielle des volumes par la couleur ( mais y répondre par l'architecture )
- Exclure les couleurs étrangères à l'identité locale (façades vertes, bleues, jaune «Menton» ...)...



#### CORPS DE FACADE

<b>1010-Y20R</b>	<b>2005-Y40R</b>	<b>2608-Y25R</b>	<b>1010-Y40R</b>	<b>1010-Y40R</b>	<b>1010-Y30R</b>
K. 9055 WB 015	K. 9075 WB 203	K. 9354 WB 545	K. 9117 WB 002	K. 9117 WB 002	K. AV 114 K. 9115 WB 041
<b>1209-Y22R</b>	<b>2020-Y50R</b>	<b>1010-Y50R</b>	<b>2010-Y20R</b>	<b>2010-Y20R</b>	<b>2502-Y</b>
K. AV 41 K 9036 WB 305	K. 9092 WB 017	K. 9154 WB 251	K. 9055 WB 015	K. 9129 WB 222	K. 9533 WB 276
<b>1010-Y20R</b>	<b>2005-Y40R</b>	<b>2608-Y25R</b>	<b>1010-Y30R</b>	<b>1010-Y20R</b>	<b>3010-Y40R</b>
K. 9055 WB 015	K. 9075 WB 203	K. 9354 WB 545	K. AV 114 K. 9115 WB 041	K. 9129 WB 222	K. AV 23 WB 240

#### ÉLÉMENTS PONCTUELS DE DÉCORS

Outre les couleurs proposées ci-dessus, les éléments de décors ou éléments ponctuels entrant dans la composition architecturale pourront utiliser les couleurs suivantes :

<b>RAL 3004</b>	<b>RAL 3005</b>	<b>RAL 6011</b>	<b>RAL 6002</b>	<b>RAL 5001</b>
Rouge pourpre (Purple red)	Rouge vin (Wine red)	Vert réséda (Reseda green)	Vert feuillage (Leaf green)	Bleu vert (Green blue)
<b>RAL 3009</b>	<b>RAL 3011</b>	<b>RAL 6004</b>	<b>RAL 6005</b>	<b>RAL 5004</b>
Rouge oxyde (Oxide red)	Rouge brun (Brown red)	Vert bleu (Blue green)	Vert mousse (Moss green)	Bleu noir (Black blue)
<b>RAL 8007</b>	<b>RAL 8008</b>	<b>RAL 6007</b>	<b>RAL 6008</b>	<b>RAL 5011</b>
Brun fauve (Fawn brown)	Brun ocre (Olive brown)	Vert bouteille (Bottle green)	Vert brun (Brown green)	Bleu gris (Grey blue)
<b>RAL 8003</b>	<b>RAL 8004</b>	<b>RAL 6013</b>	<b>RAL 6014</b>	
Brun argile (Clay brown)	Brun cuivré (Copper brown)	Vert jonc (Reed green)	Olive jaune (Yellow olive)	
<b>RAL 8011</b>	<b>RAL 8024</b>			
Brun noisette (Nut brown)	Brun beige (Beige brown)			



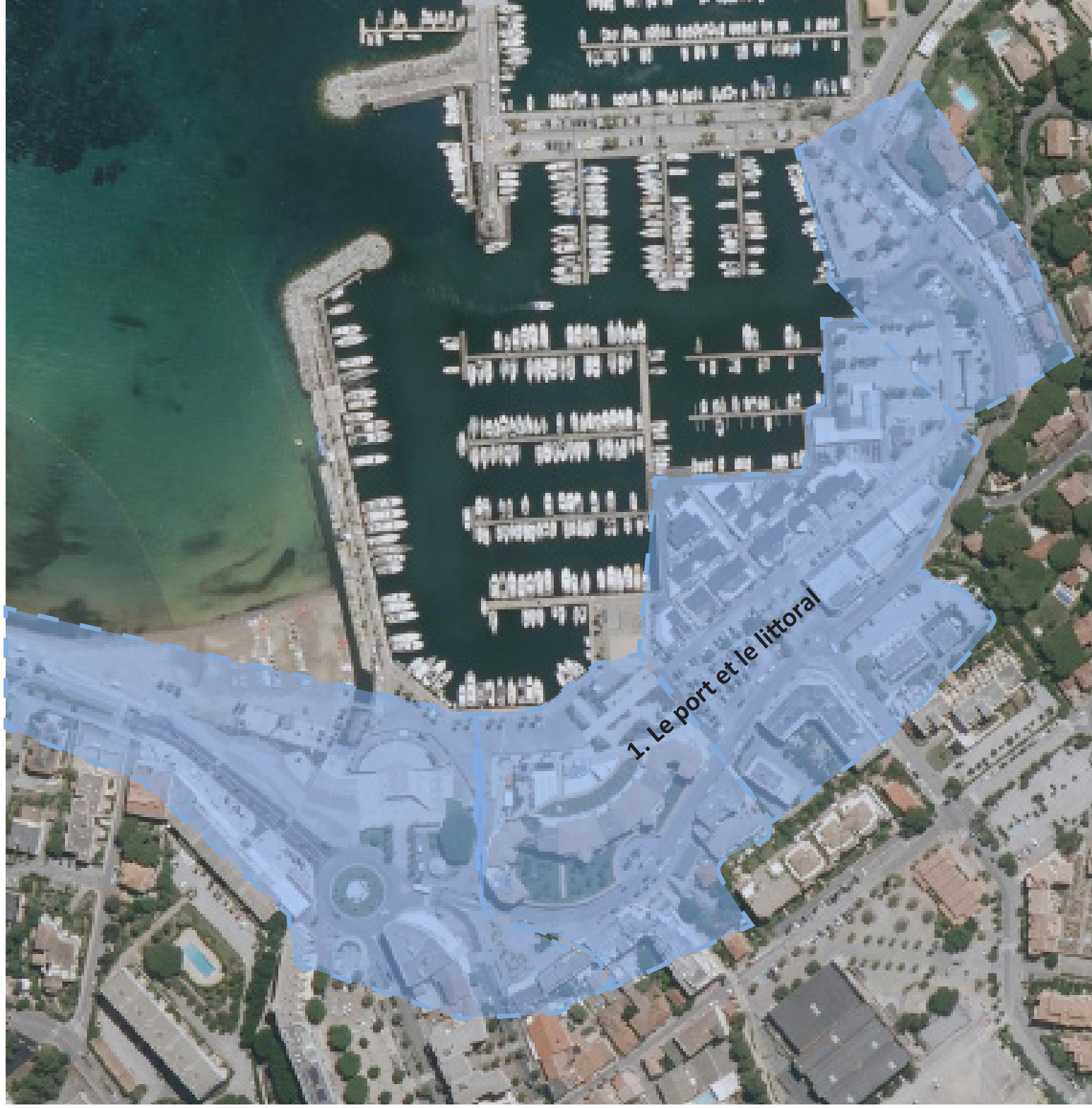




## 3 PRESCRIPTIONS SECTORIELLES

### 1.3 Le port et le littoral

L'ambiance est de type balnéoportuaire. L'effort doit être porté sur un adoucissement des couleurs afin de mieux articuler la transition littoral/ ensembles bâtis. L'imaginaire chromatique renvoie à l'articulation mer/ végétation littorale.



#### CORPS DE FACADE

1010-Y20R	2005-Y40R	2608-Y25R	1010-Y40R	1010-Y40R	2005-Y40R	1010-Y30R
K. 9055 WB 015	K. 9075 WB 203	K. 9354 WB 545	K. 9117 WB 002	K. 9117 WB 002	K. 9075 WB 203	K. AV 114 K. 9115 WB 041
1209-Y22R	2020-Y50R	1010-Y50R	2010-Y20R	2010-Y20R	2502-Y	3010-Y40R
K. AV 41 K 9036 WB 305	K. 9092 WB 017	K. 9154 WB 251	K. 9055 WB 015	K. 9129 WB 222	K. 9533 WB 276	K. AV 23 WB 240

#### ÉLÉMENTS PONCTUELS DE DÉCORS

Outre les couleurs proposées ci-dessus, les éléments de décors ou éléments ponctuels entrant dans la composition architecturale pourront utiliser les couleurs suivantes :

RAL 3004	RAL 3005	RAL 6011	RAL 6002	RAL 5000	RAL 5001
Rouge pourpre (Purple red)	Rouge vin (Wine red)	Vert réséda (Reseda green)	Vert feuillage (Leaf green)	Bleu violet (Violet blue)	Bleu vert (Green blue)
RAL 3009	RAL 3011	RAL 6004	RAL 6005	RAL 5002	RAL 5003
Rouge oxyde (Oxide red)	Rouge brun (Brown red)	Vert bleu (Blue green)	Vert mousse (Moss green)	Bleu outremer (Ultramarine blue)	Bleu saphir (Sapphire blue)
RAL 8007	RAL 8008	RAL 6007	RAL 6008	RAL 5007	RAL 5008
Brun fauve (Fawn brown)	Brun olive (Olive brown)	Vert bouteille (Bottle green)	Vert brun (Brown green)	Bleu brillant (Brilliant blue)	Bleu gris (Grey blue)
RAL 8003	RAL 8004	RAL 6013	RAL 6014	RAL 5009	RAL 5011
Brun argile (Clay brown)	Brun cuivré (Copper brown)	Vert jonc (Reed green)	Olive jaune (Yellow olive)	Bleu azur (Azure blue)	Bleu acier (Steel blue)
RAL 8011	RAL 8024				
Brun noisette (Nut brown)	Brun beige (Beige brown)				





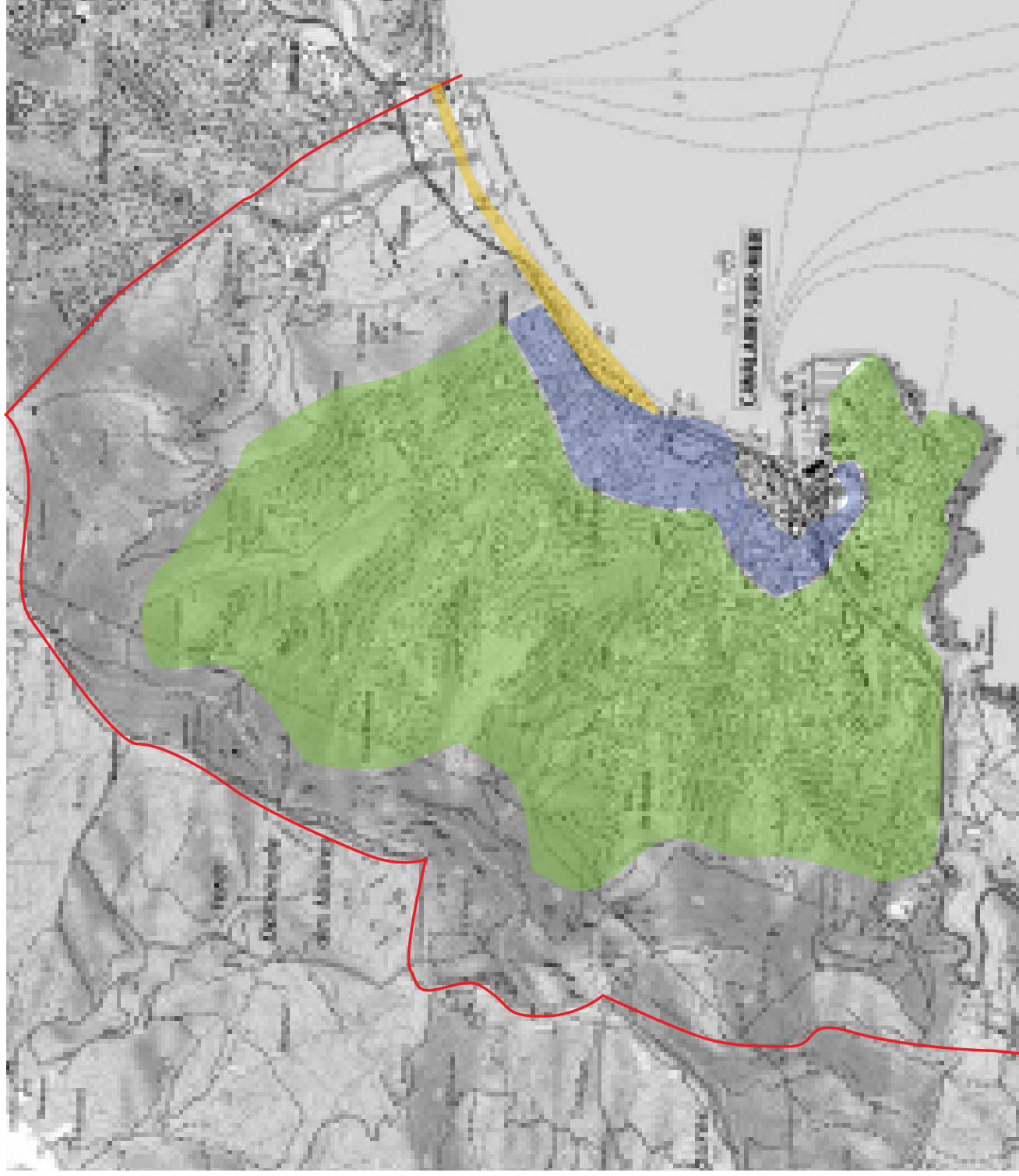


## 3 PRESCRIPTIONS SECTORIELLES

### 2. L'écrin paysager

Les constructions doivent répondre aux deux enjeux complémentaires :

- l'enjeu typologique, qui lie l'architecture à une ou des couleurs traduisant un projet architectural
  - l'enjeu d'intégration, afin de ne pas accentuer l'impact visuel du bâti dans le paysage et en particulier dans l'interface terre-mer.
- L'intégration de ces constructions dans le paysage habité invite :
- à exclure les tons trop clairs, trop réfléchissants, aussi bien en façade qu'en second œuvre, à exclure le blanc pur ;
  - à introduire des tons entrant en complémentarité ou en résonance avec les couleurs des milieux : terre-socle rocheux-végétation ;
  - à prendre en compte le paysage des ciôtures : tendre vers un paysage homogène, exclure les tons trop clairs et la couleur blanche.
  - Pour le second- œuvre, recherche de profondeur, sobriété affirmée, favoriser la réintroduction de matériaux traditionnels (acier, bois).



### Corps de façade

**Principes en Enduits :** Eviter trop de contraste avec le paysage et trop de multiplication intense. Favoriser des tons proches du paysage notamment sur les reliefs boisés.

Favoriser la réintroduction de matériaux de construction locaux.

<b>2010-Y30R</b> K. 9354 WB 044	<b>2608-Y25R</b> K. 9312 WB 545	<b>1209-Y22R</b> K. AV 41 WB 305	<b>2502-Y</b> K. 9533 WB 276	<b>1010-Y50R</b> K. 9154 WB 251	<b>3010-Y40R</b> K. AV 23 WB 240
<b>1030-Y15R</b> K. AV 121 WB 101	<b>1030-Y15R</b> K. AV 42 WB 307	<b>2020-Y50R</b> K. 9092 WB 017	<b>3010-Y40R</b> K. AV 52 WB 231	<b>3010-Y40R</b> K. 9166 WB 240	

#### INTERDITS SAUF RELIEF

<b>1005-Y30R</b> RAL 9016 WB424 WB 001	<b>1505-Y30R</b> RAL 9003 WB 279
<b>2010-Y20R</b> K. 9055 WB 015	<b>1005-Y70R</b> K. 9135 WB 255
<b>1010-Y20R</b> K. AV 62 WB 016	<b>1010-Y20R</b> K. 9117 WB 002







## 4 LES STYLES

### 1. Villa villégiature XIX début XX non régionaliste

Une recherche d'harmonie colorée doit être mise en œuvre entre les différents éléments :

- Une seule teinte d'éléments d'occultation sera mise en œuvre par façade, ainsi que pour les fenêtres et portes fenêtres.

- Les couleurs des portes et serrureries seront choisies prioritairement dans la gamme proposée : elles pourront également être accordées aux couleurs choisies pour les menuiseries de fenêtre, occultations et persiennes, de préférence dans des tons plus soutenus.

- Des teintes plus foncées pourront être employées également pour les ferronneries et certaines portes d'entrée.

**Principes en Enduits :** type enduit à la chaux de tons « pierre » clairs, avec variation d'ocres plus lumineux.

**Aspect :** Taloché fin  
Matériaux bruts souvent exprimés : briques, tuiles, pierres, terres vernissées, émaux...

**CORPS D'ENDUIT**

1010-Y47R	1010-Y28R	1010-Y50R	2020-Y25R
K. 9117 WB 226	K. 9057 WB 016	K. 9154 WB 251	K. 9253 WB 010

1010-Y30R	2020-Y20R	2030-Y30R	1530-Y30R
K. 9115 WB 041	K. 9091 WB 232	K. 9089 WB 301	K. 9153 WB 104

<b>ENCADREMENTS</b>	2020-Y20R	2520-Y30R	2020-Y40R
K. 9002 S WB 097	K. 9091 WB 232	K. 9087 WB 304	K. 9110 WB 049

<b>SOUBASSEMENT</b>	3639-Y18R	2520-Y30R	3209-Y41R
K. 9129 WB 222	K. 913 WB 314	K. 9087 WB 304	K. 9288 WB 495



#### OCULTATIONS / PERSIENNES

SE 1924	RAL 7031	SE 2056	SE 1783	RAL 1011	RAL 5014
---------	----------	---------	---------	----------	----------

#### MENUISERIES DE FENETRE

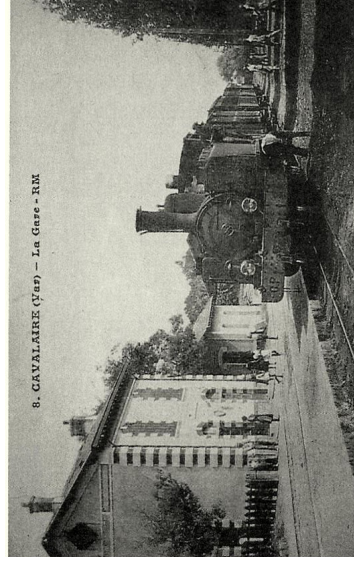
RAL 1002	RAL 1015	RAL 1001	SE 2024	RAL 5023	RAL 5024
RAL 7038	RAL 7040	RAL 7044	RAL 7003	RAL 5014	
	RAL 7040	RAL 7044	RAL 7040	RAL 7048	RAL 5014

#### PORTES

RAL 8015	RAL 8024	RAL 6004	RAL 3009	RAL 5010	RAL 8028
----------	----------	----------	----------	----------	----------

#### SERRURERIES

RAL 7031	RAL 9007	RAL 7038	RAL 7006
		RAL 7043	





## 4 LES STYLES

### 2. Habitat urbain, immeuble régionaliste, villa régionaliste

#### LES COULEURS PEUVENT ÊTRE ÉGALEMENT REPRISES DANS LE NUANCIER

#### CENTRE VILLE HISTORIQUE

Une recherche d'harmonie colorée doit être mise en œuvre entre les différents éléments :

- Une seule teinte d'éléments d'occultation sera mise en œuvre par façade, ainsi que pour les fenêtres et portes fenêtrées.

- Les couleurs des portes et serrures seront choisies prioritairement dans la gamme proposée : elles pourront également être accordées aux couleurs choisies pour les menuiseries de fenêtre, occultations et persiennes, de préférence dans des tons plus soutenus.

- Des teintes plus foncées pourront être employées également pour les ferronneries et certaines portes d'entrée.

**Principes en Enduits :** type enduit à la chaux de tons soutenus, avec variation d'ocres plus affirmés mais classiques : jaune, rouge, brun.

**Aspect :** Texturé, taloché granuleux, rugueux, crépi, plus rarement lissé

Quelques matériaux bruts exprimés : briques, tuiles, pierre, bois vernis

#### CORPS DE FAÇADE

1010-Y30R	1030-Y15R	0540-Y20R	2050-Y20R
K. AV 114 K. 9115 WB 041	K. AV 121 WB 101	K. 9002 S WB 097	K. 9002 WB 295

4030-Y50R	3520-Y50R	4030-Y70R
K. 9182 WB 303	K. 9103 WB 096	K. 9003 WB 330

2520-Y30R	3020-Y20R
K. 9087 WB 304	K. AV 96 WB 012

COULEURS INTERDITES			
JAUNE VIF, CITRON	NOIR	BLEU VIF	VERT VIF



**Principes second-œuvre :** contraste important avec le gros œuvre et plus sombre pour donner de la profondeur. Décor épuré avec recherche d'unité entre menuiseries et serrures de porte, fenêtre, et volets.

#### OCULTATIONS / PERSIENNES

SE 1971	SE 2049	SE 1924	SE 2056	SE 2054	SE 1783	SE 2024

#### MENUISERIES DE FENETRES

RAL 1002	RAL 1015	RAL 1001	RAL 7003	RAL 1011
RAL 7038	RAL 7044	RAL 7040	RAL 7048	

#### PORTES

RAL 8015	RAL 8024	RAL 6004	RAL 6003
RAL 3009	RAL 5010	RAL 8016	RAL 8028

#### SERRURERIES

RAL 7031	RAL 9007	RAL 7038	RAL 7043	RAL 7006





## 4 LES STYLES

### 3. Architecture du renouveau

#### LES COULEURS PEUVENT ÊTRE ÉGALEMENT REPRISES DANS LE NUANCIER

#### CENTRE VILLE HISTORIQUE

Une recherche d'harmonie colorée doit être mise en œuvre entre les différents éléments :

- Une seule teinte d'éléments d'occultation sera mise en œuvre par façade, ainsi que pour les fenêtres et portes fenêtres.
- Les couleurs des portes et serrureries seront choisies prioritairement dans la gamme proposée : elles pourront également être accordées aux couleurs choisies pour les menuiseries de fenêtre, occultations et persiennes, de préférence dans des tons plus soutenus.
- Des teintes plus foncées pourront être employées également pour les ferronneries et certaines portes d'entrée.

**Principes en façades :** type enduit clairs

**Aspect :** de préférence lissé.

Double ton possible pour souligner la structure architecturale

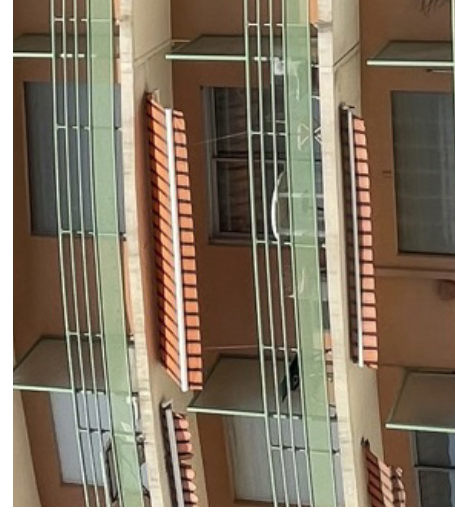
CORPS D'ENDUIT		COULEURS INTERDITES	
2608-Y25R	K. 9354 WB 545	1505-Y30R	1005-Y30R
2608-Y25R	K. 9312 WB 276	RAL 9003 WB 279	WB424 WB 001

1209-Y22R	K. AV 41 K 9036 WB 305	1030-Y15R	2005-Y40R	K. 9075 WB 203
2020-Y40R	K. 9110 WB 049	1010-Y20R	2020-Y50R	K. 9092 WB 017
1010-Y20R	K. 9117/9038 WB 002	2210-Y70R	1010-Y28R	K. 9057 WB 016



**Principes second-œuvre :** contraste important avec le gros œuvre et plus sombre pour donner de la profondeur.  
Absence de décors.

SERRURERIES		OCCULTATIONS		MENUISERIES DE FENETRES		PORTES	
RAL 9016	RAL 9003	SE 2166	SE 1478	RAL 1002	RAL 1015	RAL 7031	RAL 9007
RAL 9007	RAL 7038	SE 1495	SE 1924	RAL 1001	RAL 1001	RAL 7031	RAL 9007
RAL 7043	RAL 9003	SE 2049	SE 1923	RAL 1011	RAL 7043	RAL 7021	RAL 7043
		SE 1783	SE 2054	RAL 7044	RAL 7038	SE 2054	SE 2054





## 4 LES STYLES

### 4. Architecture résidentielle en centre-ville historique (bâti existant et nouveau)

#### LES COULEURS PEUVENT ÊTRE ÉGALEMENT REPRISES DANS LE NUANCIER

#### CENTRE VILLE HISTORIQUE

Une recherche d'harmonie colorée doit être mise en œuvre entre les différents éléments :

- Une seule teinte d'éléments d'occultation sera mise en œuvre par façade, ainsi que pour les fenêtres et portes fenêtres.
- Les couleurs des portes et serrureries seront choisies prioritairement dans la gamme proposée : elles pourront également être accordées aux couleurs choisies pour les menuiseries de fenêtre, occultations et persiennes, de préférence dans des tons plus soutenus.
- Des teintes plus foncées pourront être employées également pour les ferronneries et certaines portes d'entrée.

#### Principes en façades :

Atténuer le contraste et les ruptures d'échelles avec le paysage pour l'insertion de ces architectures marquées par une mode de tons trop soutenus : par réduction des teintes et atténuation des intensités. Il est préconisé 2 tons maximum légèrement nuancés, dans une gamme dite « pastel » plus proche du tissu ancien.

#### CORPS DE FAÇADE

<b>2005-Y40R</b> K. 9075 WB 203	<b>2608-Y25R</b> K. 9354 WB 545	<b>2608-Y25R</b> K. 9312 WB 276	<b>2502-Y</b> K. 9533 WB 276
<b>1209-Y22R</b> K. AV 41 K 9036 WB 305	<b>2020-Y50R</b> K. 9092 WB 017	<b>1010-Y50R</b> K. 9154 WB 251	<b>1010-Y40R</b> K. 9117 WB 002
<b>2005-Y40R</b> K. 9075 WB 203	<b>1010-Y30R</b> K. AV 114 K. 9115 WB 041	<b>2010-Y20R</b> K. 9055 WB 015	<b>2010-Y20R</b> K. 9129 WB 222

#### COULEURS INTERDITES

<b>1502-Y50R</b>	<b>1502-Y50R</b>	<b>1505-Y30R</b>	<b>1005-Y30R</b>
------------------	------------------	------------------	------------------

**Principes second-œuvre :** a contrario le contraste entre enduit et second doit être renforcé, pour des effets de profondeurs, mais dans des gammes de tons sobres. Avec un enduit plus soutenu il est préconisé une plus forte limitation des couleurs.

#### OCULTATIONS/ PERSIENNES

SE 2166	SE 1478	SE 1479	RAL 7043
SE 2048	SE 2056	SE 2054	SE 2054
		SE 2054	SE 1786

#### MENUISERIES

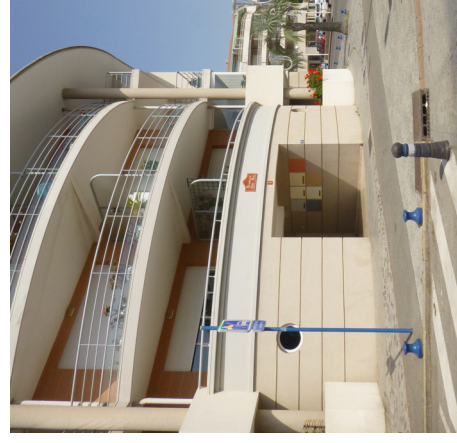
RAL 9007	RAL 7043	K. 9064	RAL 8024	RAL 8011
----------	----------	---------	----------	----------

#### PORTES

RAL 7031	RAL 9007	RAL 7043	SE 2166	SE 2083
SE 1786	SE 1776	SE 2056	SE 2054	

#### SERRURERIES

RAL 9003	RAL 9016	RAL 7038	RAL 9007	RAL 7043
----------	----------	----------	----------	----------





## 4 LES STYLES

### 5. Architecture résidentielle en coeur de ville

#### LES COULEURS PEUVENT ÊTRE ÉGALEMENT REPRISES DANS LE NUANCIER

#### COEUR DE VILLE

**Principes en Enduits** : atténuer le contraste et les ruptures d'échelles avec le paysage pour l'insertion de ces architectures marquées par une mode de tons trop soutenus : par réduction des teintes et atténuation des intensités.

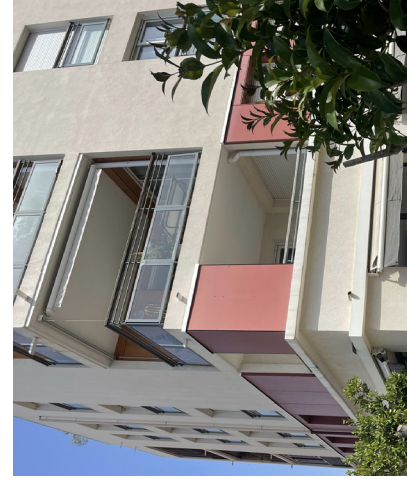
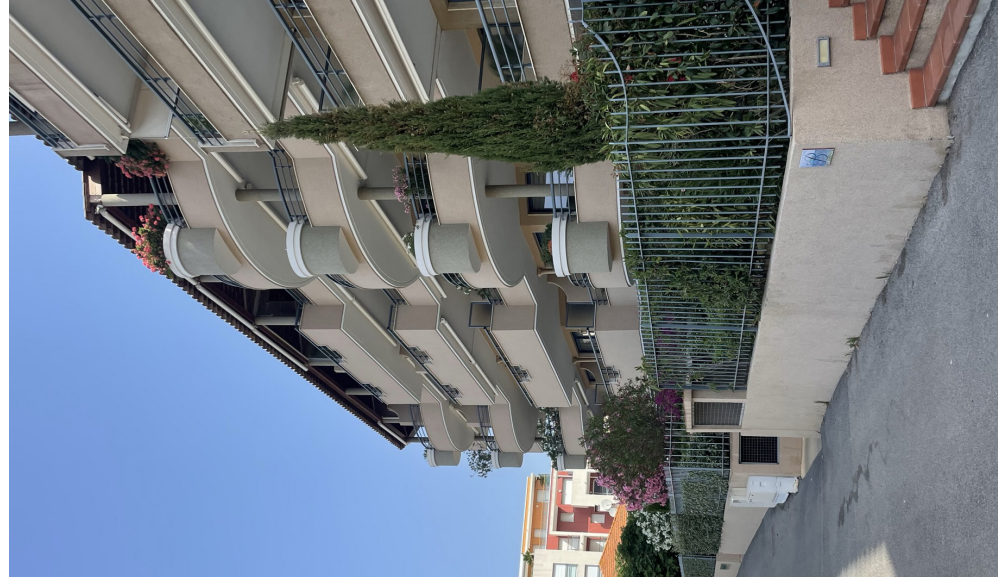
Il est préconisé 2 tons maximum légèrement nuancés, dans une gamme dite « pastel » plus proche du tissu ancien.

#### CORPS DE FACADE

<b>1010-Y20R</b>	<b>2005-Y40R</b>	<b>2608-Y25R</b>	<b>2608-Y25R</b>	<b>1010-Y40R</b>	<b>1010-Y40R</b>
K. 9055 WB 015	K. 9075 WB 203	K. 9354 WB 545	K. 9312 WB 276	K. 9117 WB 002	K. 9117 WB 002
<b>1209-Y22R</b>	<b>2020-Y50R</b>	<b>1010-Y50R</b>	<b>2005-Y40R</b>	<b>1010-Y30R</b>	<b>3010-Y40R</b>
K. AV 41 K 9036 WB 305	K. 9092 WB 017	K. 9154 WB 251	K. 9075 WB 203	K. AV 114 K. 9115 WB 041	K. AV 23 WB 240
<b>2005-Y40R</b>	<b>1010-Y30R</b>	<b>2010-Y20R</b>	<b>2010-Y20R</b>	<b>2502-Y</b>	<b>3010-Y40R</b>
K. 9075 WB 203	K. AV 114 K. 9115 WB 041	K. 9055 WB 015	K. 9129 WB 222	K. 9533 WB 276	K. AV 23 WB 240
<b>REHAUSSE</b>	<b>3112-G87Y</b>	<b>2530-R80B</b>	<b>1030-Y15R</b>		
<b>2040-Y90R</b>	K. 9432 WB 516	K. AV 240 WB 277	K. AV 42 WB 101		
K. 9003 WB 343					

#### COULEURS INTERDITES

<b>1502-Y50R</b>	<b>1502-Y50R</b>	<b>1505-Y30R</b>	<b>1005-Y30R</b>



Une recherche d'harmonie colorée doit être mise en œuvre entre les différents éléments :

- Une seule teinte d'éléments d'occultation sera mise en œuvre par façade, ainsi que pour les fenêtres et portes fenêtres.
- Les couleurs des portes et serrures seront choisies prioritairement dans la gamme proposée : elles pourront également être accordées aux couleurs choisies pour les menuiseries de fenêtre, occultations et persiennes, de préférence dans des tons plus soutenus.
- Des teintes plus foncées pourront être employées également pour les ferronneries et certaines portes d'entrée.

**Principes second-œuvre** : le contraste entre enduit et second doit être renforcé, pour des effets de profondeur, mais dans des gammes de tons sobres. Avec un enduit plus soutenu, il est préconisé une plus forte limitation des couleurs.

#### OCULTATIONS/ PERSIENNES

SE 2166	SE 1478	SE 1479	SE 1488	RAL 7043	RAL 1011
SE 2048	SE 2056	SE 2054	SE 1786	RAL 8015	SE 1783

#### MENUISERIES

RAL 9007	RAL 7043	K. 9064	RAL 8024	RAL 8011
----------	----------	---------	----------	----------

#### PORTES

RAL 9003	RAL 9016	RAL 7038	RAL 9007	RAL 7043
RAL 7031	RAL 9007	RAL 7043	RAL 7021	SE 2166
SE 1786	SE 1776	SE 2056	SE 2054	SE 2083

#### SERRURERIES

--	--	--	--	--



## 6. Architecture résidentielle dans l'écrin paysager

### LES COULEURS PEUVENT ÊTRE ÉGALEMENT REPRISES DANS LE NUANCIER

#### Principes en façades :

Éviter trop de contraste avec le paysage et trop de multiplication intense. Favoriser des tons proches du paysage notamment sur les reliefs boisés.

Favoriser la réintroduction de matériaux de construction locaux.

#### CORPS DE FAÇADE

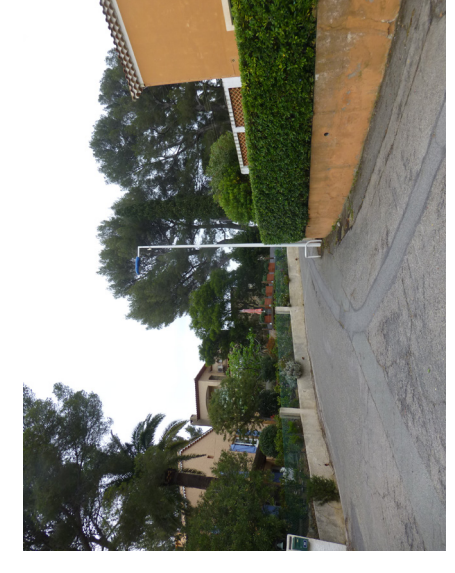
<b>2010-Y30R</b> K. 9354 WB 044	<b>2608-Y25R</b> K. 9312 WB 545	<b>1209-Y22R</b> K. AV 41 WB 305	<b>1030-Y15R</b> K. AV 121 WB 101
<b>2502-Y</b> K. 9533 WB 276	<b>1010-Y50R</b> K. 9154 WB 251	<b>2020-Y50R</b> K. 9092 WB 017	<b>3010-Y40R</b> K. 9166 WB 240
<b>2010-Y20R</b> K. 9055 WB 015 K. 9117	<b>1505-Y30R</b> RAL 9003 WB 279	<b>1005-Y70R</b> K. 9135 WB 255	<b>1005-Y30R</b> RAL 9016 WB 424 WB 001

#### CLOTURES

<b>2005-Y40R</b> K. 9251 WB 203	<b>2608-Y25R</b> K. 9312 WB 276	<b>1010-Y40R</b> K. 9117 WB 002
<b>2608-Y25R</b> K. 9354 WB 545	<b>2608-Y25R</b> K. 9288 WB 495	<b>1010-Y40R</b> K. 9192 WB 202

#### COULEURS INTERDITES

<b>1502-Y50R</b>	<b>1505-Y30R</b>	<b>1005-Y30R</b>
<b>2010-Y20R</b>	<b>1005-Y70R</b>	<b>1005-Y30R</b>
K. 9055 WB 015 K. 9117	K. 9135 WB 255	RAL 9016 WB 424 WB 001
K. AV 62 WB 016		



Une recherche d'harmonie colorée doit être mise en œuvre entre les différents éléments :

- Une seule teinte d'éléments d'occultation sera mise en œuvre par façade, ainsi que pour les fenêtres et portes fenêtres.
- Les couleurs des portes et serrures seront choisies prioritairement dans la gamme proposée : elles pourront également être accordées aux couleurs choisies pour les menuiseries de fenêtre, occultations et persiennes, de préférence dans des tons plus soutenus.
- Des teintes plus foncées pourront être employées également pour les ferronneries et certaines portes d'entrée.

**Principes second-œuvre** : on recherche de la profondeur, et une sobriété affirmée.

Favoriser la réintroduction de matériaux traditionnels (acier, bois).

#### OCCULTATIONS

<b>SE 2166</b>	<b>SE 1478</b>	<b>SE 1479</b>	<b>RAL 1011</b>
<b>SE 2048</b>	<b>SE 2056</b>	<b>SE 2054</b>	<b>SE 1783</b>
<b>SE 2048</b>	<b>SE 2056</b>	<b>SE 2054</b>	<b>SE 2024</b>

#### MENUISERIES DE FENETRES

<b>RAL 9007</b>	<b>RAL 7043</b>	<b>RAL 7021</b>	<b>SE 2049</b>	<b>RAL 8011</b>
<b>RAL 1002</b>	<b>RAL 1015</b>	<b>RAL 7044</b>	<b>RAL 7038</b>	<b>RAL 8024</b>

#### SERRURERIES

<b>RAL 9003</b>	<b>RAL 7038</b>	<b>RAL 9007</b>	<b>RAL 7043</b>	<b>RAL 7021</b>
-----------------	-----------------	-----------------	-----------------	-----------------

#### PORTES

<b>RAL 7031</b>	<b>RAL 9007</b>	<b>RAL 7043</b>	<b>RAL 7021</b>	<b>RAL 6004</b>
<b>RAL 8015</b>	<b>RAL 8024</b>	<b>SE 2056</b>	<b>SE 2054</b>	<b>RAL 7038</b>



# 5 CLOTURES

**Rappel du diagnostic :** Les clôtures constituent l'interface entre le domaine public et le domaine privé : si d'une manière générale l'architecture des constructions récentes permet une intégration au grand paysage, souvent le premier plan est altéré par la présence de clôtures aux caractéristiques (dimensions, traitement architectural, couleur...) inappropriées : il importera également d'assurer une meilleure qualité de celles-ci.

Les dispositifs de clôture des propriétés jouent un rôle essentiel dans le paysage urbain : murs, murs de soutènement, portails et portillons participent au vocabulaire chromatique de la ville. Les tons des murs reprennent souvent les nuances du socle géologique, adoucissant la transition entre l'espace public et l'espace privatif, atténuant la fragmentation de l'espace.

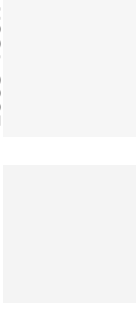
- > Privilégier les nuances du socle géologique, adoucissant la transition entre l'espace public et l'espace privatif, atténuant la fragmentation de l'espace.
- > Eviter les tons trop clairs ayant un impact fort dans le paysage de près comme de loin.
- > Proscrire les tons vifs

## CLOTURES TRADITIONNELLES :



## COULEURS INTERDITES

1505-Y30R 1005-Y30R



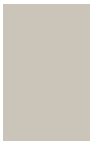
RAL 9016  
WB424  
WB 001

2005-Y40R



K. 9251  
WB 203

2608-Y25R



K. 9312  
WB 276

1010-Y40R



K. 9117  
WB 002

2608-Y25R



K. 9354  
WB 545

2520-Y30R



K. 9249  
WB 304

3209-Y41R



K. 9288  
WB 495

2005-Y50R



K. 9192  
WB 202

## SYSTÈMES DE CLÔTURE TRADITIONNELLS RÉINTERPRÉTÉS



83

Var

# caue

Conseil d'architecture, d'urbanisme  
et de l'environnement

## Qui peut consulter le CAUE Var ?

Habitants, collectivités, enseignants, professionnels, acteurs de l'aménagement du cadre de vie qui recherchent une information, une aide dans les domaines de l'architecture, de l'urbanisme et de l'environnement.

## Pourquoi consul- ter

Soucieux de la qualité de votre cadre de vie et de sa compréhension, vous recherchez le conseil d'un professionnel compétent et indépendant pour valoriser votre projet.

## Quand consulter le CAUE Var ?

Le plus en amont possible de votre projet de construction, réhabilitation, aménagement, transmission culturelle et pédagogique.

## Où consulter le CAUE Var ?

04 94 22 65 75  
26 place Vincent Raspail - 83000 Toulon  
contact@cauevar.fr  
www.cauevar.fr

f @ in

Partenaire



LE DÉPARTEMENT

